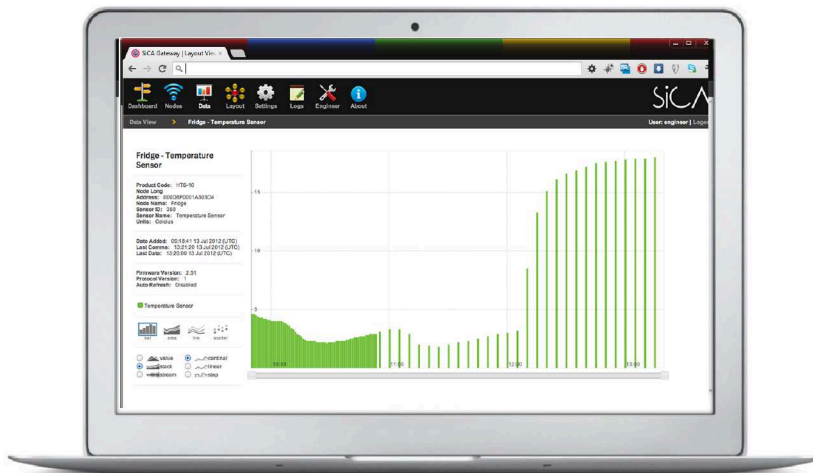
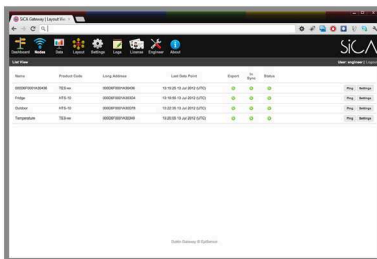


## Шлюз NGR – 30



Веб интерфейс шлюза NGR – 30



## ВВЕДЕНИЕ

Шлюз NGR-30 предназначен для управления сетью беспроводных узлов учета и обладает интуитивно понятным веб интерфейсом, необходимым для быстрого и легкого развертывания системы беспроводного мониторинга. Имеющийся интерфейс позволяет с легкостью экспортировать большое количество данных в различное программное обеспечение (прим. SAP) для анализа.

NGR-30 является компактным промышленным компьютером, в основе которого лежит надежность. Шлюз позволяет пользователям настраивать и управлять абсолютно все датчики SWM платформы.

## ОСОБЕННОСТИ

- Встроенный веб браузер
- Дружественный интерфейс
- Возможность удаленного обновления ПО
- Множество опций по экспорту данных (CSV, JSON, XML и т.д.)
- Надежная операционная система
- Ethernet
- Модем 3G (опция)
- Плата беспроводной связи ZigBee
- Компактный размер: 67мм x 100мм x 27мм
- Безвентиляторный промышленный корпус
- Возможность крепления на стену



#### Коды для заказа

NGR – 30 – 1 .....	Ethernet
NGR – 30 – 2 .....	Ethernet + 3G модем

#### Система

Процессор .....	Intel Atom 600Mhz
Оперативная память .....	1GB
Память .....	4GB (2GB доступно)
Операционная система .....	Embedded Linux

#### Экспорт данных

CSV .....	push через (S)FTP/local storage
JSON .....	push через HTTP(S)/local storage
XML .....	push через HTTP(S)/local storage
Google Fusion Tables .....	SQL вставки в GFT через HTTP

#### Подключение к сети

Ethernet .....	Gigabit Ethernet через RJ-45
Мобильная сеть .....	2G/3G Cellular, UMTS/ GPRS/ EDGE/ HSPA
ZigBee .....	2.4GHz ZigBee Radio

#### Сертифицировано

Сертификаты .....	CE, FCC, IEC
FCC ID .....	S3IKM2M800

#### Спецификация ZigBee

Радио технология .....	ZigBee™ Pro
Радио частота .....	2.4GHz ISM Частота
Каналы .....	16 каналов (11-26)
Макс. мощность Tx .....	+ 3dBm (+ 5dBm в усиленном режиме)
Чувствительность Rx .....	- 98dBm @ 1% погрешности
Скорость передачи данных .....	до 250 kbit/sec
Уровень сигнала (в помещении) .....	до 50 метров
Уровень сигнала (в открытой местности) .....	до 300 метров (прямая видимость)
Кодирование .....	128bit AES шифрование

#### Физические параметры

Размеры (Д x Ш x В) .....	67 x 100 x 27 (без антенн)
Вес .....	0.36 кг
Крепление .....	Настенное
Оболочка .....	Сталь
Температурный диапазон эксплуатации .....	0°C до + 50°C
Допустимый уровень влажности .....	До 80% (без конденсата)